

REPUBLIKA SLOVENIJA  
MINISTRSTVO ZA INFRASTRUKTURO  
DIREKCIJA REPUBLIKE SLOVENIJE ZA INFRASTRUKTURO  
Sektor za investicije v ceste  
Tržaška cesta 19, 1000 LJUBLJANA

Številka: 37154-<sup>3</sup>2/2019

Št. investicijskega projekta: 17-0012

Datum: Ljubljana, januar 2020

Naziv investicijskega projekta:  
**SKUP – izdelava dokumentacije za  
kolesarske povezave**

## PROJEKTNNA NALOGA

za izdelavo projektne dokumentacije IZP projekta kolesarske povezave

### KROŠNJARSKA POT

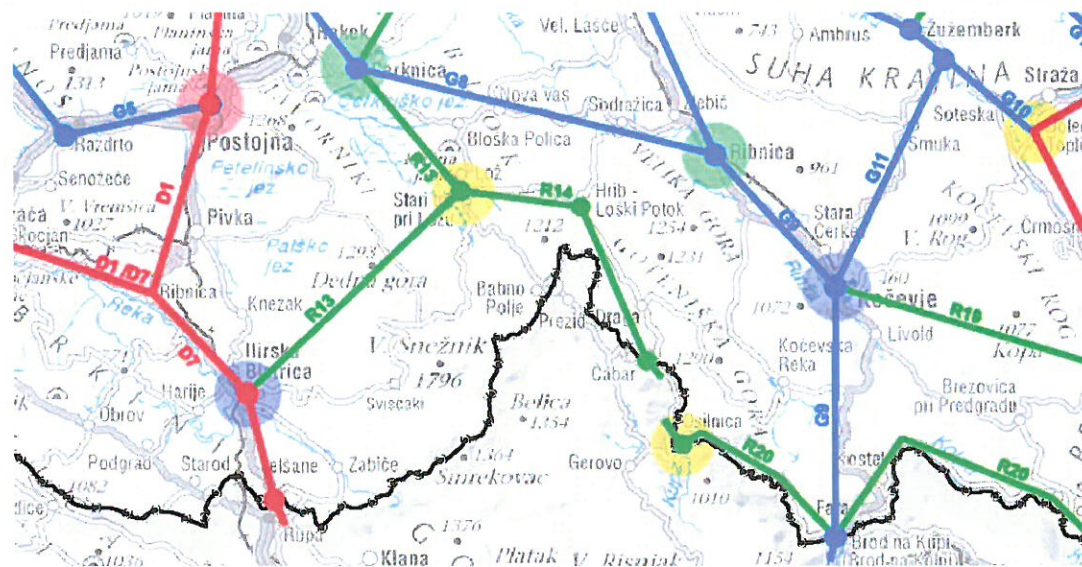
Namen te projektne naloge je poiskati in utemeljiti možne trase kolesarskih povezav, ki potekajo na področju občin:

- **Smer 1:** Cerknica, Bloke in Sodražica
- **Smer 2:** Cerknica, Bloška Dolina, Bloški potok in Osilnica.

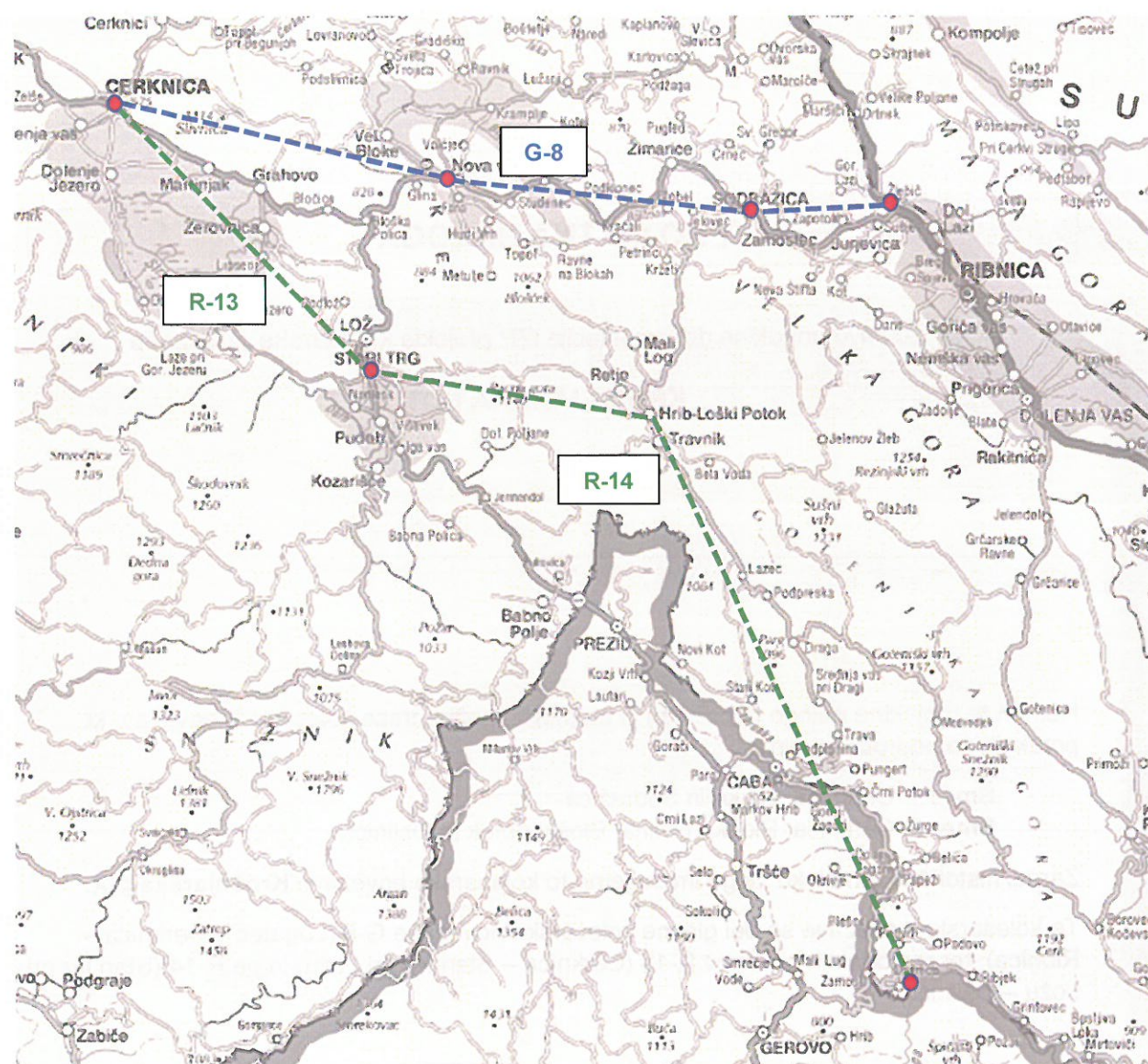
Zaradi historične tematske vloge imenujemo to kolesarsko povezavo **Krošnjarska pot**.

Te kolesarske povezave so del glavne kolesarske povezave G-8 (Logatec – Cerknica – Ribnica), ter regionalnih povezav R-13 (Cerknica – Stari trg pri Ložu) in pa R-14 (Stari trg pri Ložu – Osilnica).

Potek tras kolesarskih povezav (Vir: DRSI <https://www.gov.si/teme/cestna-infrastruktura/>)



Potek tras kolesarske povezave KROŠNJARSKA POT:





## 1.0 OPIS OBSTOJEČEGA STANJA

Obstoječe prometne površine, ki jih sedaj uporabljajo kolesarji, potekajo po obstoječih lokalnih in regionalnih cestah. Pretežni del teh prometnic so asfaltirane lokalne ceste, precej pa je tudi makadamskih povezav, ki so odmaknjene od glavnih prometnic.

Na navedenih odsekih je ugotovljeno stanje zmerne in majhne obremenitve s prometom, vendar je delež težjega tovornega prometa visok, predvsem na državnih cestah R1-212

### 1.1 Pregled stanja za Smer 1: Cerknica – Nova vas – Sodražica – Žlebič



Občinska cesta 541281 Cerknica – Radlek; odsek uporabljajo kolesarji že sedaj



Občinska cesta 053519 Cerknica – Radlek; odsek uporabljajo kolesarji že sedaj





Občinska cesta 041104 Ulaka – Sv.Trojica



Občinska cesta 229011 Sv.Trojica – Ravnik



Občinska cesta 229111 Ravnik – Lahovo





Obstoječe stanje občinske ceste 229041 čez Volčje (Bloško jezero)



Obstoječe stanje občinske ceste 729141 Nova vas – Hudi vrh

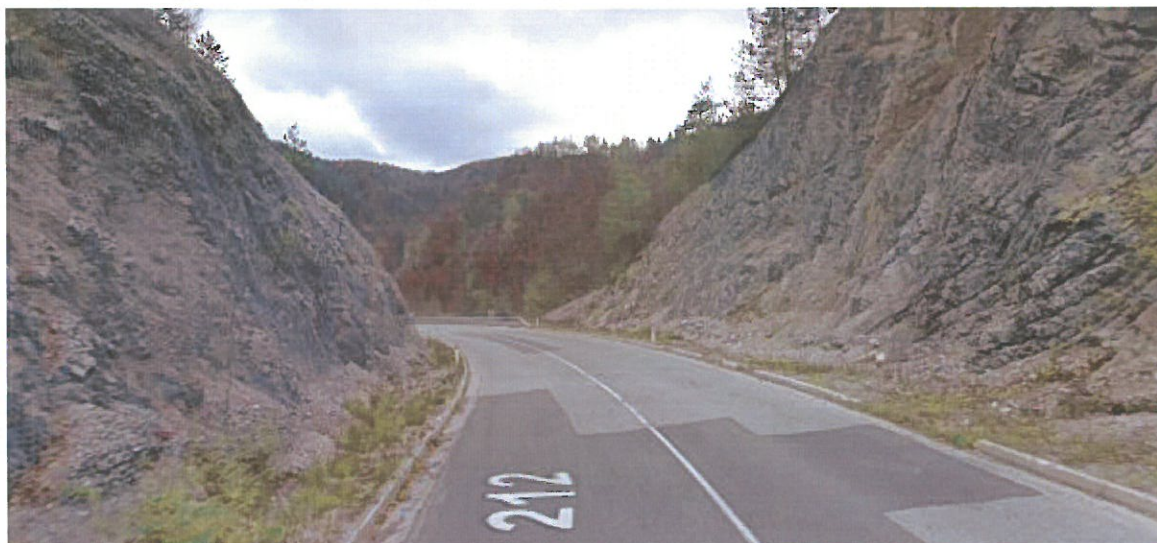


Glavna cesta R1-212 ; na delu trase ob glavni cesti je predvidena izgradnja kolesarske poti, oddaljene od ceste, v dolžini 1,5 km





Odcep z glavne ceste R1-212 na občinsko cesto 229081 Runarsko – Podklanec, ki se odmakne od trase glavne ceste, vkopane v hribine.



Glavna cesta R1-212/1119 med Runarsko-Podklanec. Področje Natura 2000. Zaradi večji skalnih usekov je dodatna izvedba kolesarskih površin težko izvedljiva



Obstoječe stanje občinske ceste 229081 Runarsko – Podklanec, od odcepa z glavno cesto , makadam. cesta v dolžini 2,1 km





Obstoječe stanje občinske ceste 229081 Runarsko – Podklanec, do priključka na glavno cesto, asfaltna cesta v dolžini 1,6 km



Glavna cesta R1-212/1119 Podklanec – Sodražica, na delu trase ob glavni cesti je predvidena izgradnja kolesarske poti, odmaknjene od ceste, v dolžini 4,8 km.



Kraj Sodražica, občinska cesta 352111 skozi naselje z nizko prometno obremenitvijo





Občinska cesta 352111 Sodražica – Lipovšica



Glavna cesta R1-212/1120 skozi naselje Vinice, večja tovarna prometna obremenitev



Glavna cesta R1-212/1120 Zapotok – Žlebič, večja tovarna prometna obremenitev



## 1.2 Pregled stanja za Smer 1: Cerknica – Stari trg pri Ložu – Hrib-Loški potok - Osilnica



Občinska cesta 541311 in 544441 Sinja Gorica – Dolenje jezero; odsek uporabljajo kolesarji že sedaj



Občinska cesta 041031 Dolenje jezero – Laze pri Gorenjem jezeru; odsek uporabljajo kolesarji že sedaj



Občinska cesta 041042 Gorenje jezero – Podcerkev





Javna pot 729553 Podcerkev – smer J; odsek uporabljajo kolesarji že sedaj



Javna pot



Cesta R3-915 Kozarišče





Lokalna cesta 229091 Viševsek – Vrhnika pri Ložu



Regionalna cesta R3-746 Stari trg pri Ložu – Hrib-Loški potok, makadamska cesta s smeri Starega trga v dolžini 4,5 km



Obstoječa cesta skozi naselje Travniki, kjer je predvidena rekonstrukcija državne ceste brez kolesarskih površin. Zaradi tega je v rešitvi podana variantna rešitev kolesarske poti po brežini nad naseljem.





Hrib-Loški potok; variantna trasa kolesarke med hišo in drevoredom (odcep z 731341), po brežini mimo naselja Travnik, vodnega zajetja in nazaj do regionalne ceste R3-653



Regionalna cesta R3-653 z zelo nizko prometno obremenitvijo (37 vozil dnevno)



Odcep z regionalne ceste R3-656 na lokalno cesto 305012, ki povezuje Črni potok – Žurje – Belica





Državna cesta R3-656 na odseku Bezgovica - Osilnica

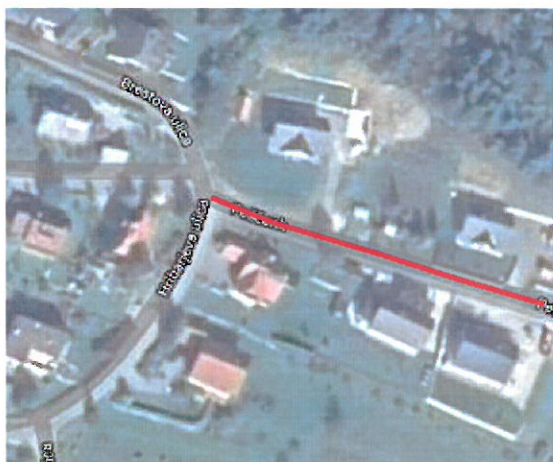


## 2.0 PREDLOG REŠITVE

V predlogu rešitve projektna naloga sledi konceptu, da gre za kolesarske povezave za namen tako logističnega kot tudi turistično-rekreativnega značaja in v največji možni meri uporabo obstoječih prometnih površin, katere se opremi z ustrezno prometno signalizacijo in s tem omogoči varno odvijanje prometa kolesarjev. Nova trasa kolesarske povezave je kot kolesarska pot načrtovana na področju vodenja ob trasi glavne ceste R1-212 in v kraju Hrib-Loški potok, kjer je zaradi utesnjenosti skozi naselje Travniki že sedaj vprašljiva varnost prometa kolesarjev in pešcev.

**Izhodiščna točka** obeh smeri kolesarskih povezav je mesto Cerknica. Ker ta projektna naloga ne obravnava kolesarskih površin v samem mestu Cerknica (ureja Občina Cerknica), so kot izhodišče obeh smeri trase upoštevane naslednje pozicije:

- **Smer 1:** Cerknica, naselje Peščenik, pri hiši Peščenik 42, križišče ceste 541281 s Hribarjevo in Brestovo ulico
- **Smer 2:** Cerknica, križišče ulic Cesta 4.maja (541291) in Sinja Gorica (541311), trasa se nato nadaljuje po 541311 Sinja Gorica



Cerknica - Smer 1



Cerknica - Smer 2

V nadaljevanju projektna naloga ločeno obravnava vsako od navedenih smeri kolesarske povezave Krošnjaška pot.

### 2.1 Krošnjaška pot – Smer 1

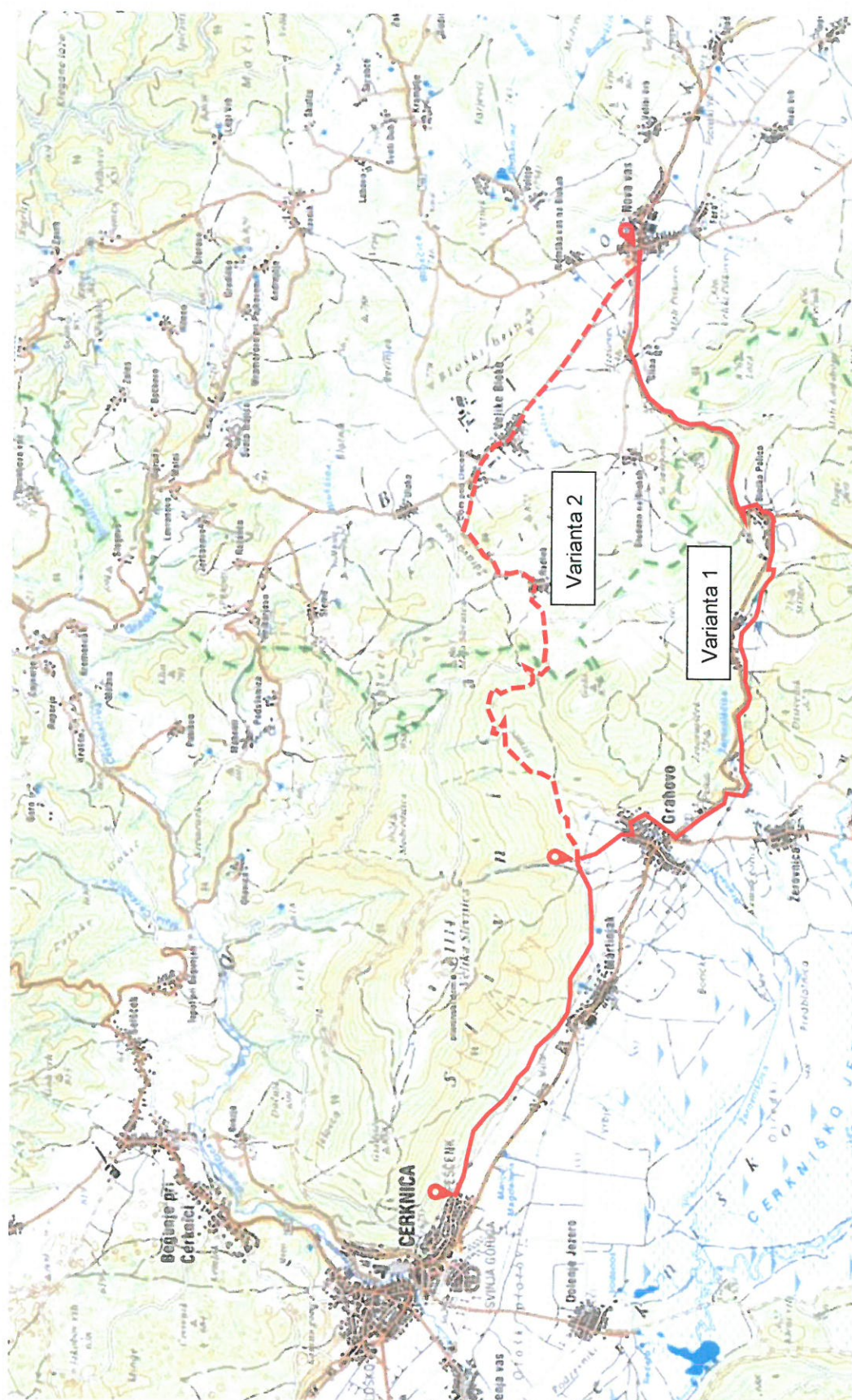
Trasa Smer 1 povezuje kraje Cerknica – Nova vas – Sodražica – Žlebič.

V nadaljevanju bo trasa predstavljena po naslednjih odsekih:

- Cerknica – Nova vas
- Nova vas – Sodražica
- Sodražica – Žlebič



### 2.1.1 Odsek Cerknica – Nova vas





Pregled posameznih pododsekov:

**Varianta 1:** Cerknica – Grahovo – Bločice – Bloška polica – Nova vas

Pododsek	Od	Oznaka prometne površine	Do	Stanje	Dolžina km
1	Cerknica, naselje Peščenk, križišče ceste 541281 s Hribarjevo in Brestovo ulico	541281	do sečišča s potjo 053519	makadam	2,5
2	Sečišče poti 541281 in 053519	053519	do sečišča s potjo 542671	makadam	1,60
3	Sečišče s potjo 053619	542671	Grahovo, cesta 041061	makadam	0,70
4	Grahovo, od ceste 542671	041061	Grahovo, do ceste 542681	asfalt	0,14
5	Grahovo, od ceste 041061	542681	Grahovo, glavna cesta R1-212/1118	asfalt	0,55
6	Grahovo, od ceste 542681	Ob R1-212/1118	Žerovnica, odcep na cesto 542611	travnik, predvidena kolesarska pot	0,65
7	Žerovnica, odcep z R1-212/1118 na 542611	Žerovnica, ceste 542611, 542612, 542601, gozdna pot	Žerovnica, do priključka na R1-212/1118	Asfalt, makadam	1,10
8	Žerovnica, priključek gozdne poti na R1-212/1118	Žerovnica do Bloška polica ob R1-212/1118	Bloška polica do križišča z R1-213/1365	travnik, predvidena kolesarska pot	2,30
9	Bloška polica, križišče R1-212 in 213	R1-213/1365	Bloška polica, odcep poljske poti okoli naselja do R1-212/1119	Regionalna asfaltna cesta	0,06
10	Bloška polica, poljska pot okoli naselja		Priključek do R1-212/1119	Poljska pot, predvidena kolesarska pot	0,35
11	Bloška polica, priključek poljske poti	Ob R1-212/1119	Nova vas	travnik, predvidena kolesarska pot	3,90
Skupaj makadam					5,30
Skupaj asfalt					1,35
Skupaj nova kolesarska pot					7,20
SKUPAJ odsek					13,85

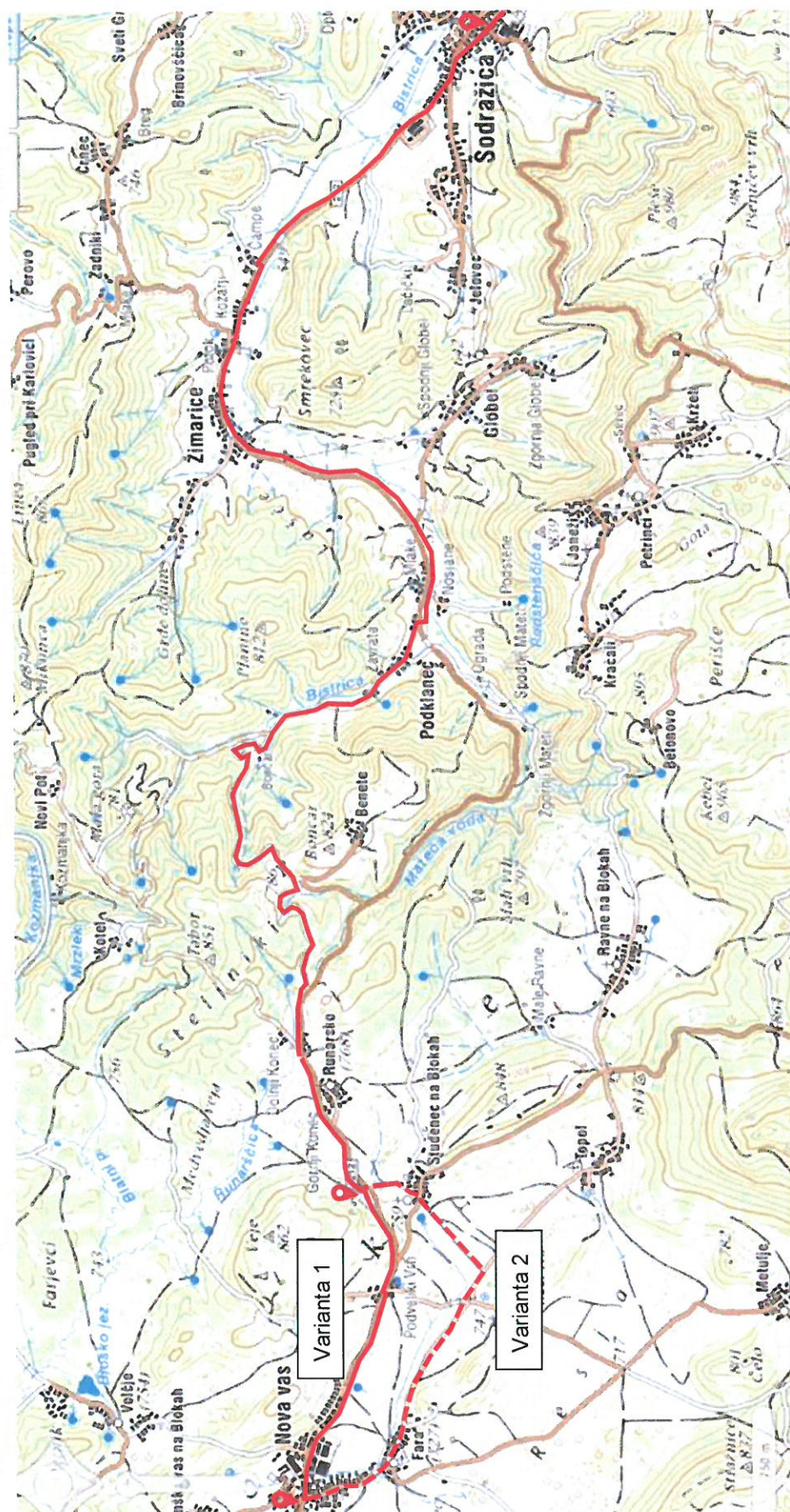


**Varianta 2: Cerknica – Radlek – Velike Bloke – Nova vas**

Pododsek	Od	Oznaka prometne površine	Do	Stanje	Dolžina km
1	Cerknica, naselje Peščenk, križišče ceste 541281 s Hribarjevo in Brestovo ulico	541281	do sečišča s potjo 053619	makadam	2,5
2	Sečišče poti 541281 in 053619	053519	do sečišča s potjo 041061	makadam	2,5
3	Sečišče s potjo 053519	041061	Radlek, sečišče s potjo 041062	makadam	3,6
4	Radlek, sečišče s potjo 041061	041062	Velike Bloke, sečišče s cesto 041104	Lokalna asfaltna cesta	1,7
5	Velike Bloke, sečišče s cesto 041062	041104	Velike Bloke, konec naselja	Krajevna asfaltna cesta	0,85
6	Velike Bloke, konec naselja	041104	Nova vas, priključek na cesto R1-212/1119	Lokalna asfaltna cesta ali ločena kolesarska pot	2,05
7	Nova vas, priključek ceste 041104 na R1-212/1119	Nova kolesarska pot	Nova vas center	travnik, predvidena kolesarska pot	0,27
Skupaj makadam					8,6
Skupaj asfalt					4,6
Skupaj nova kolesarska pot					0,27
SKUPAJ odsek					13,47



## 2.1.2 Odsek Nova vas – Sodražica





Pregled posameznih pododsekov:

**Varianta 1:** Nova vas – Runarsko – Podklanec - Sodražica

Pododsek	Od	Oznaka prometne površine	Do	Stanje	Dolžina km
1	Nova vas, središče	R1-212/1119	Runarsko, odcep na cesto 229081	travnik, predvidena kolesarska pot	3,8
2	Runarsko, odcep z R1-212/1119	229081	Podklanec, sečišče s cesto 729072	makadam	1,04
3	Benete, sečišče s cesto 229081	229081	Podklanec, sečišče s cesto 230011	makadam	2,00
4	Podklanec, sečišče s cesto 230011	229081	Podklanec, priključek na cesto R1-212	asfalt	1,37
5	Podklanec, priključek s ceste 729072	R1-212/1119	Žimarice, km 15,0, prečkanje glavne ceste	travnik, predvidena kolesarska pot	3,4
6	Žimarice, km 15,0	R1-212/1119	Sodražica, odcep v tovarno Fibran	travnik, predvidena kolesarska pot	1,4
7	Sodražica, odcep za tovarno Fibran	R1-212/1119	Sodražica, sečišče s cesto 352111	Asfalt, mestna ulica	0,65
8	Sodražica, sečišče s ceto R1-212/1119	352111	Sodražica, sečišče s cesto R3-653/1363	Asfalt, mestna ulica	0,3
Skupaj makadam					3,04
Skupaj asfalt					2,32
Skupaj nova kolesarska pot					6,30
<b>SKUPAJ odsek</b>					<b>11,66</b>

**Varianta 2:** Nova vas – Fara – Studenec na Blokah – Runarsko – Podklanec - Sodražica

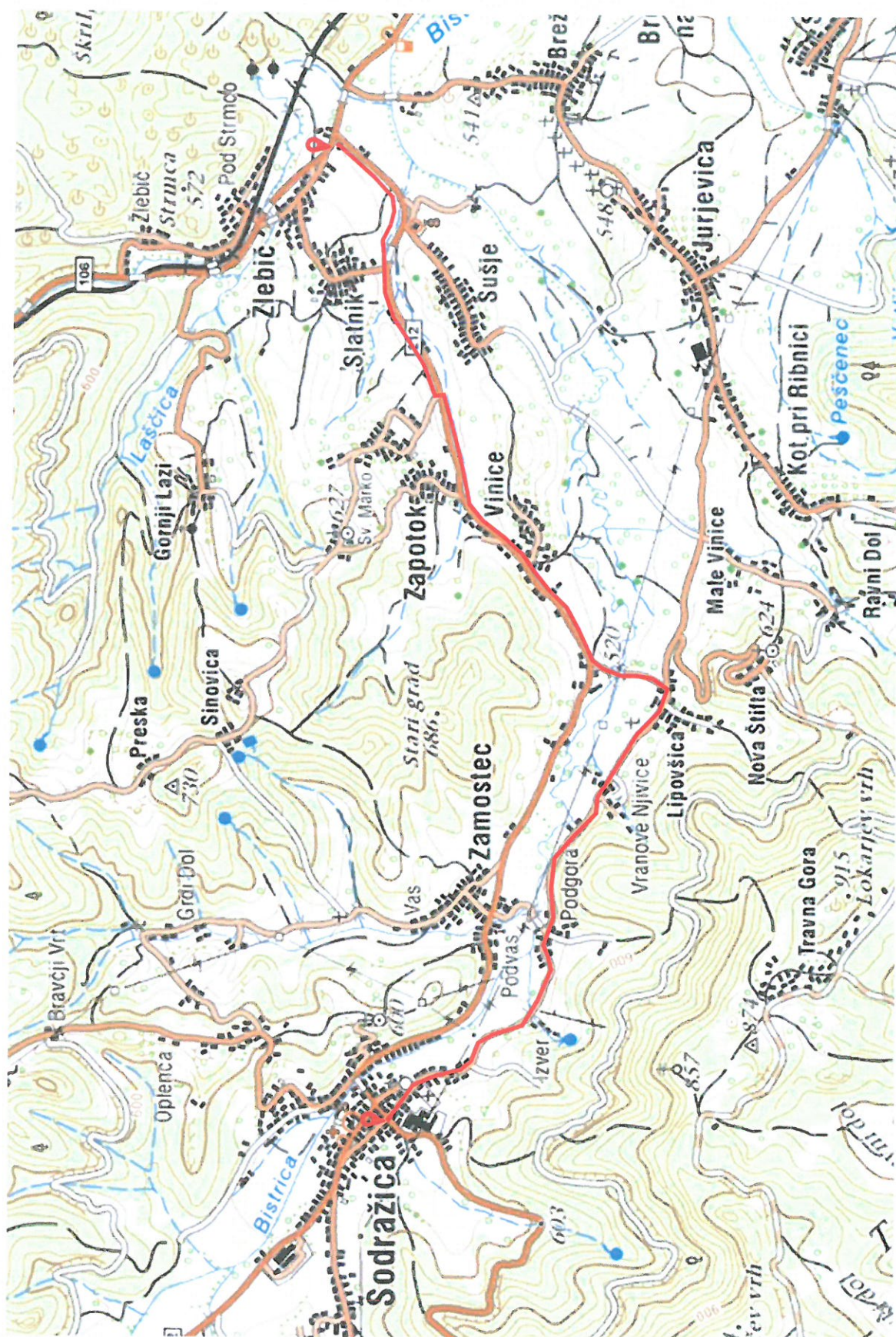
Pododsek	Od	Oznaka prometne površine	Do	Stanje	Dolžina km
1	Nova vas, sečišče cest R1-212/1119 in R3-748/2412	229061	Hudi Vrh, odcep poljske ceste proti Studencu na Blokah	asfalt	2,10
2	Hudi Vrh, odcep poljske ceste proti Studencu na Blokah	Poljska pot	Studenec na Blokah, sečišče s cesto 729332	makadam	0,65
3	Studenec, sečišče s cesto 229051	729332	Sečišče s cesto R1-212/1119	asfalt	0,40
4	Sečišče s cesto 729332	R1-212/1119	Runarsko, odcep na cesto 229081	travnik, predvidena kolesarska pot	1,50
2	Runarsko, odcep z R1-212/1119	229081	Podklanec, sečišče s cesto 729072	makadam	1,04
3	Benete, sečišče s cesto 229081	229081	Podklanec, sečišče s cesto 230011	makadam	2,00
4	Podklanec, sečišče s cesto 230011	229081	Podklanec, priključek na cesto R1-212	asfalt	1,37
5	Podklanec, priključek s ceste 729072	R1-212/1119	Žimarice, km 15,0, prečkanje glavne ceste	travnik, predvidena kolesarska pot	3,4



8	Žimarice, km 15,0	<b>R1- 212/1119</b>	Sodražica, odcep v tovarno Fibran	travnik, predvidena kolesarska pot	1,40
9	Sodražica, odcep za tovarno Fibran	<b>R1- 212/1119</b>	Sodražica, sečišče s cesto 352111	Asfalt, mestna ulica	0,65
10	Sodražica, sečišče s cesto R1-212/1119	<b>352111</b>	Sodražica, sečišče s cesto R3-653/1363	Asfalt, mestna ulica	0,30
Skupaj makadam					3,69
Skupaj asfalt					4,82
Skupaj nova kolesarska pot					6,30
<b>SKUPAJ odsek</b>					<b>14,81</b>



### 2.1.3 Odsek Sodražica – Žlebič





Pregled posameznih pododsekov:

Pododsek	Od	Oznaka prometne površine	Do	Stanje	Dolžina km
1	Sodražica, sečišče s cesto R3-653/1363	352111	Lipovšica, sečišče s cesto 352301	asfalt	2,7
2	Lipovšica, sečišče s cesto 352111	352301	Sečišče s cesto R1-212/1120	asfalt	0,45
3	Sečišče s cesto 352301	R1-212/1120	Sečišče s cesto 852561, odcep za naselje Zapotok	travnik, predvidena kolesarska pot	1,5
4	Sečišče s cesto 852561	R1-212/1120	Žlebič, sečišče s cesto R1-106/0263	travnik, predvidena kolesarska pot	1,5
Skupaj makadam					0
Skupaj asfalt					3,15
Skupaj nova kolesarska pot					3,0
<b>SKUPAJ odsek</b>					<b>6,15</b>

**Pregled za celotno Smer 1 Cerknica – Nova vas – Sodražica - Žlebič**

Skupaj makadam					11,5
Skupaj asfalt					29,7
Skupaj nova kolesarska pot					9,3
<b>SKUPAJ odsek</b>					<b>50,5</b>

## 2.2 Krošnjarska pot – Smer 2

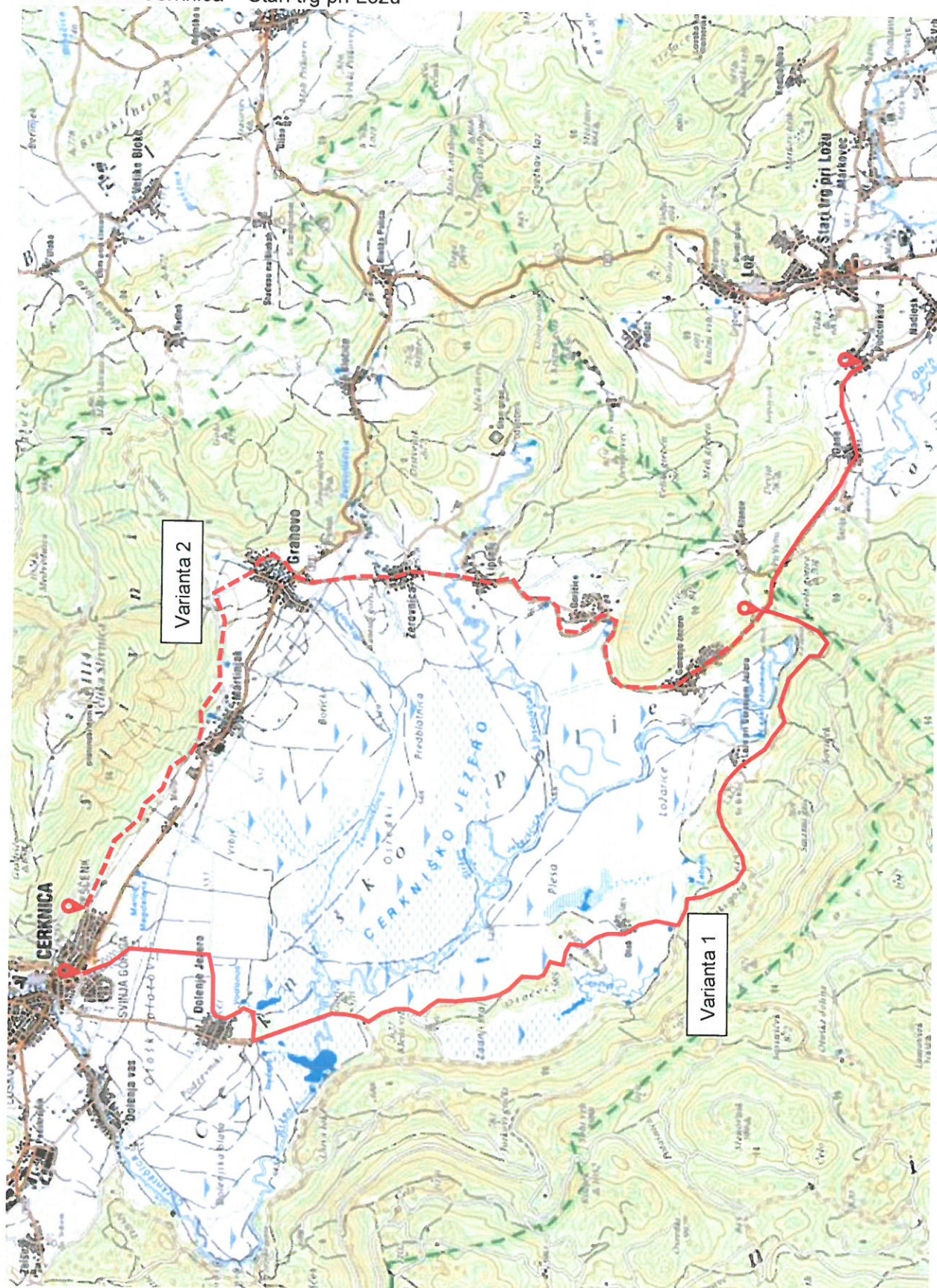
Trasa Smer 2 povezuje kraje Cerknica – Stari trg pri Ložu – Hrib-Loški potok - Osilnica

V nadaljevanju bo trasa predstavljena po naslednjih odsekih:

- Cerknica – Stari trg pri Ložu
- Stari trg pri Ložu – Hrib-Loški potok
- Hrib-Loški potok – Osilnica



## 2.2.1 Odsek Cerknica – Stari trg pri Ložu





Pregled posameznih pododsekov:

**Varianta 1: Cerknica – Dolenje jezero – Otok – Gorenje jezero - Podcerkev**

Pododsek	Od	Oznaka prometne površine	Do	Stanje	Dolžina km
1	Cerknica, križišče ulic Cesta 4.maja (541291) in Sinja Gorica (541311)	541311	Sečišče s cesto 541441	makadam	0,85
2	Sečišče s cesto 541311	541441	Dolenje jezero, sečišče s cesto 541451	makadam	1,2
3	Dolenje jezero, sečišče s cesto 541441	541451	Dolenje jezero, sečišče s cesto 041031	makadam	0,75
4	Dolenje jezero, sečišče s cesto 541451	041031	Laze pri Gorenjem jezeru, sečišče s cesto 542571	makadam	9,3
5	Laze pri Gorenjem jezeru, sečišče s cesto 041031	542571	Gorenje jezero, sečišče s cesto 542572	asfalt	1,6
6	Gorenje jezero, sečišče s cesto 542571	542572	Gorenje jezero, sečišče s cesto 041042	asfalt	0,11
7	Gorenje jezero, sečišče s cesto 542572	041042	Sečišče s cesto 041043	asfalt	1,9
8	Sečišče s cesto 041042	041043	Podcerkev, sečišče s cesto 729553	asfalt	2,6
Skupaj makadam					12,1
Skupaj asfalt					6,21
Skupaj nova kolesarska pot					
<b>SKUPAJ odsek</b>					<b>18,31</b>

**Varianta 2: Cerknica – Grahovo – Gorenje jezero – Podcerkev**

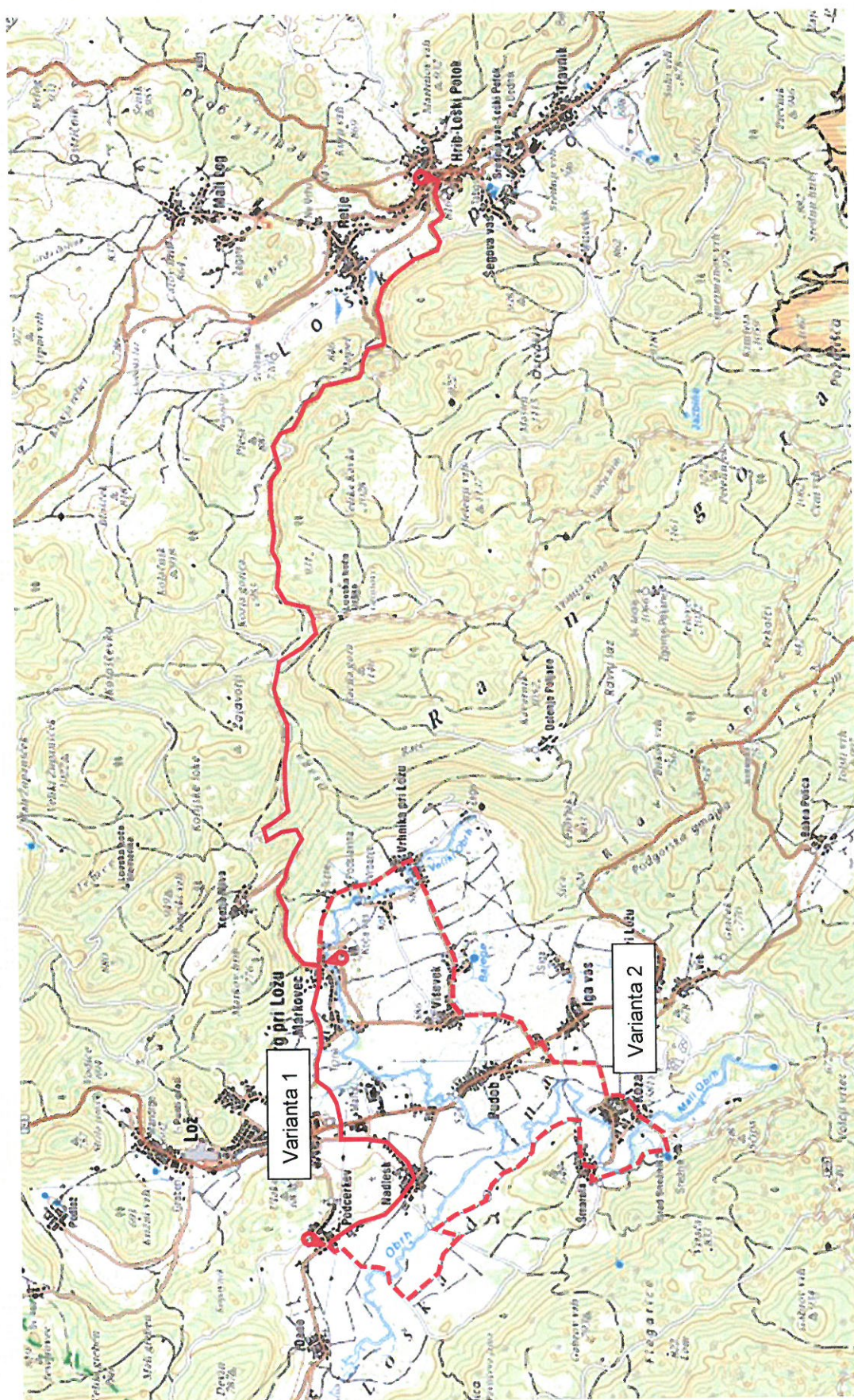
Pododsek	Od	Oznaka prometne površine	Do	Stanje	Dolžina km
1	Cerknica, naselje Peščenik, križišče ceste 541281 s Hribarjevo in Brestovo ulico	541281	do sečišča s potjo 053519	makadam	2,5
2	Sečišče poti 541281 in 053519	053519	do sečišča s potjo 542671	makadam	1,60
3	Sečišče s potjo 053619	542671	Grahovo, cesta 041061	makadam	0,70
4	Grahovo, od ceste 542671	041061	Grahovo, do ceste 542681	asfalt	0,14
5	Grahovo, od ceste 041061	542681	Grahovo, glavna cesta R1-212/1118	asfalt	0,55
6	Grahovo, odcep ceste 041041 od R1-212/1118	041041	Do Žerovnica, ceste 041042	Lokalna cesta, asfalt	1,30
7	Žerovnica, od ceste 041041	041042	Gorenje jezero, do sečišča s cesto 542572	Lokalna cesta, asfalt	4,40
8	Gorenje jezero, sečišče s cesto 542572	041042	Sečišče s cesto 041043	asfalt	1,9
9	Sečišče s cesto 041042	041043	Podcerkev, sečišče s cesto 729553	asfalt	2,6



Skupaj makadam					4,80
Skupaj asfalt					10,89
Skupaj nova kolesarska pot					0
<b>SKUPAJ odsek</b>					<b>15,69</b>



### 2.2.2 Odsek Stari trg pri Ložu (Podcerkev) – Hrib-Loški potok





Pregled posameznih pododsekov:

**Varianta 1:** Podcerkev – Nadlesk – Stari trg pri Ložu – Markovec – Hrib-Loški potok

Pododsek	Od	Oznaka prometne površine	Do	Stanje	Dolžina km
1	Podcerkev, odcep ceste 729553	041043	Nadlesk, sečišče s cesto 729541	asfalt	1,10
2	Nadlesk, cesta 041043	729541	Stari trg, odcep na cesto 729221	asfalt	0,90
3	Stari trg, odcep s ceste 729541	729221	Stari trg, krožišče, na 229171	asfalt	0,12
4	Krožišče	229171	Do ceste R3-746/2407	asfalt	1,20
5	Markovec, sečišče s cesto 229091	R3-746/2407	Odcep ceste 729171 za Knežna njiva, na cesti R3-746/2407	asfalt	1,3
6	Sečišče R3-746/2407 s cesto 729171	R3-746/2407	Občinska meja	makadam	4,5 km
7	Občinska meja	R3-746/2407	Hrib-Loški potok, sečišče z cesto R3-653/1363	asfalt	4,4
Skupaj makadam					4,50
Skupaj asfalt					9,02
Skupaj nova kolesarska pot					0
<b>SKUPAJ odsek</b>					<b>13,52</b>

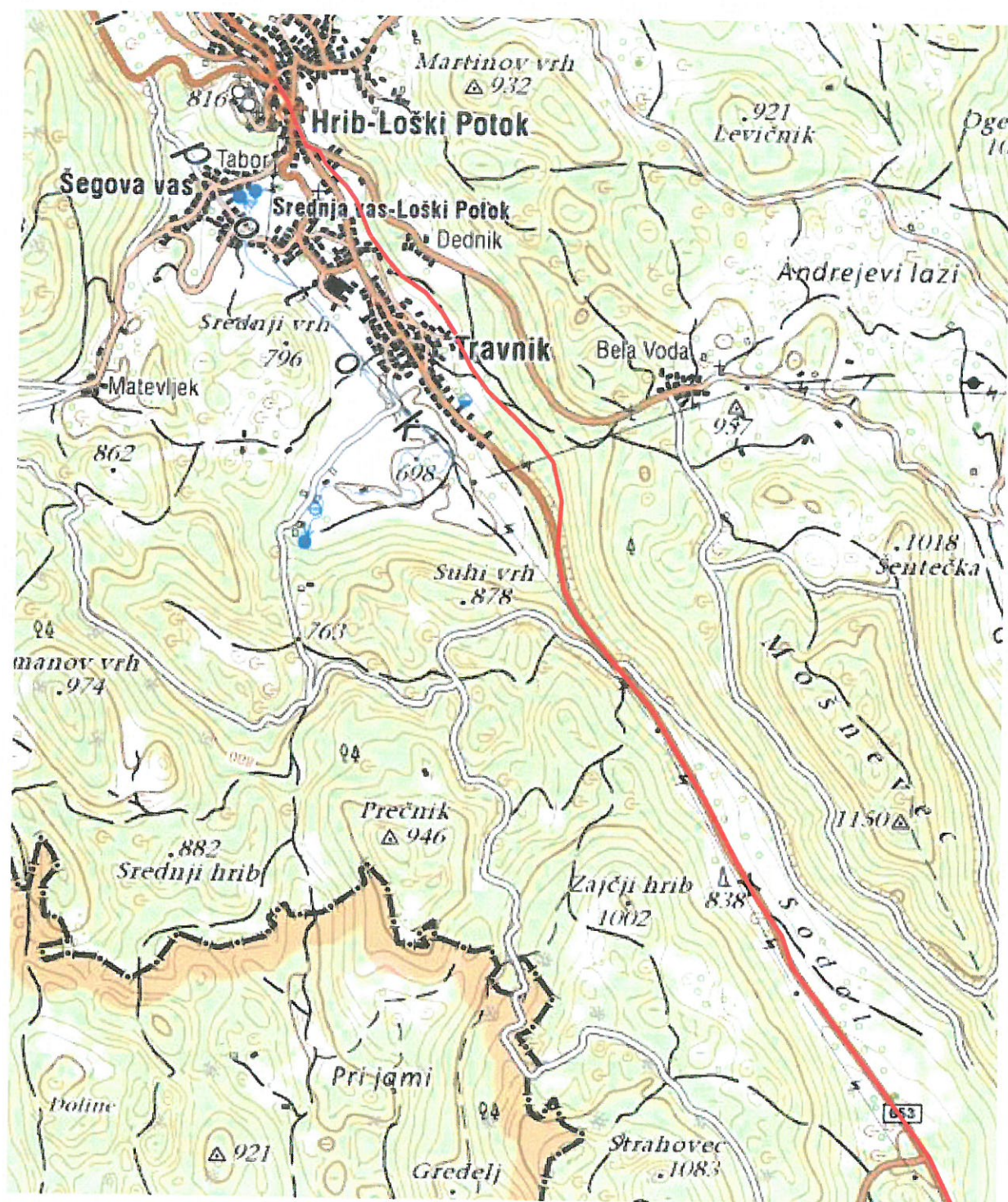
**Varianta 2:** Podcerkev – Kozarišče – Viševak – Markovec – Hrib-Loški potok

Pododsek	Od	Oznaka prometne površine	Do	Stanje	Dolžina km
1	Podcerkev, sečišče s cesto 041043	729553	Sečišče z nekateg. poljsko cesto	makadam	1,1
2	Sečišče s cesto 729553		Sečišče s cesto 729501	makadam	0,8
3	Sečišče s poljsko potjo	729501	Odcep na poljsko pot v smeri Šmarata, do središča naselja	makadam	2,6
4	Šmarata, središče naselja	729602	Sečišče s cesto R3-915/2427	makadam	1,2
5	Sečišče s cesto 729601	R3-915/2427	Sečišče s cesto 729534	asfalt	1,4
6	Sečišče s cesto R3-915/2427	729534	Sečišče s cesto 229301, Iga vas 3	asfalt	0,22
7	Sečišče s cesto 729534	229301	Viševak, sečišče s cesto 229091	asfalt	0,90
8	Viševak, sečišče s cesto 229301	229091	Markovec, sečišče s cesto R3-746/2407	asfalt	3,2
9	Markovec, sečišče s cesto 229091	R3-746/2407	Odcep ceste 729171 za Knežna njiva, na cesti R3-746/2407	asfalt	1,3
10	Sečišče R3-746/2407 s cesto 729171	R3-746/2407	Občinska meja	makadam	4,5 km
11	Občinska meja	R3-746/2407	Hrib-Loški potok, sečišče z cesto R3-653/1363	asfalt	4,4

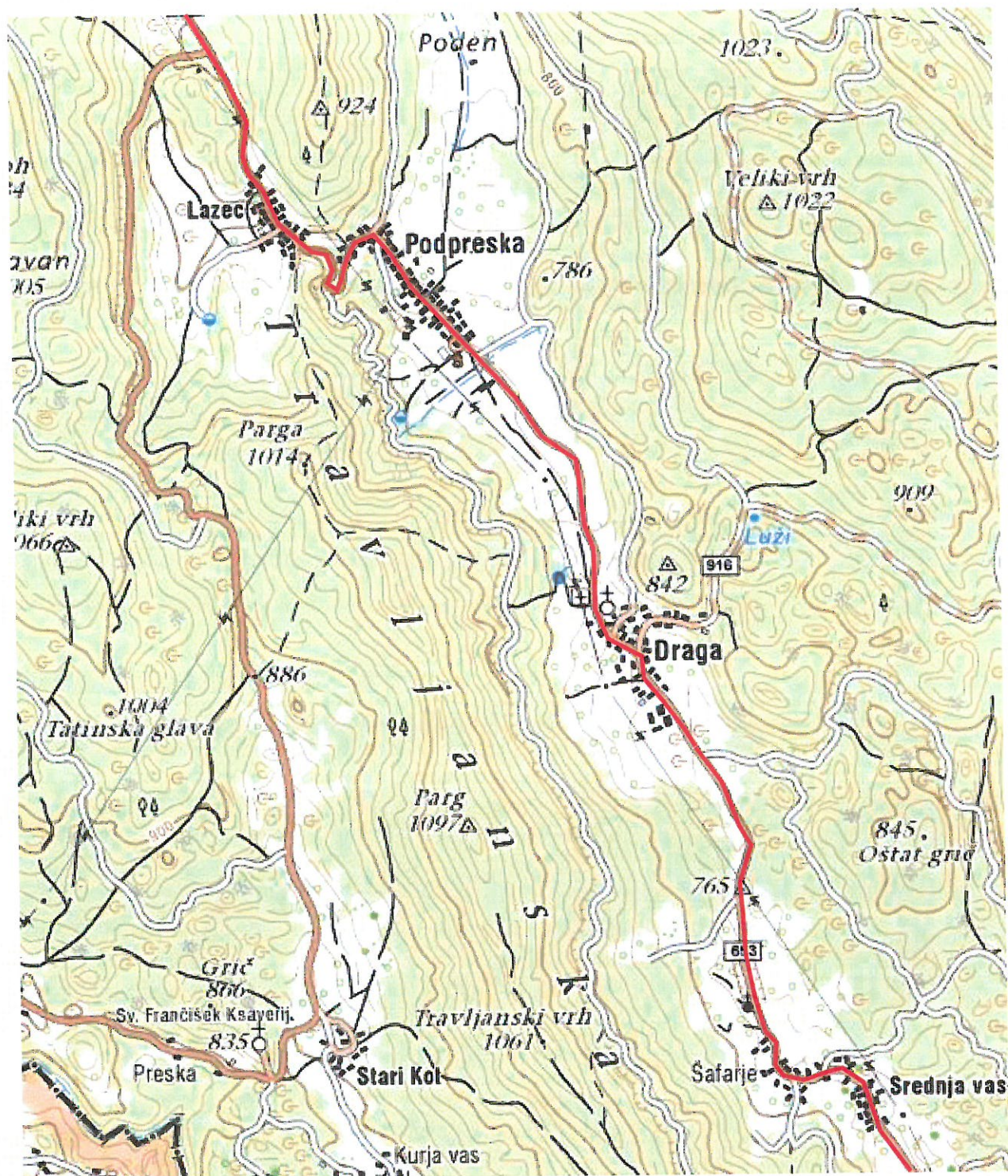


Skupaj makadam					10,2
Skupaj asfalt					11,42
Skupaj nova kolesarska pot					
<b>SKUPAJ odsek</b>					<b>21,62</b>

### 2.2.3 Odsek Hrib-Loški potok – Osilnica

















Pregled posameznih pododsekov:

Pododsek	Od	Oznaka prometne površine	Do	Stanje	Dolžina km
1	Hrib-Loški potok, sečišče s cesto R3-746/2407	R3-653/1364	Hrib-Loški potok, odcep ceste 731341	Asfalt, mestna ulica	0,40
2	Hrib-Loški potok, odcep ceste 731341		Travnik, R3-653/1364	Narava, predvidena nova kolesarska pot	1,90
3	Priključek kolesarske poti na R3-653/1364	R3-653/1364	Draga, odcep za Medvedjek	asfalt	7,60
4	Draga, odcep za Medvedjek	R3-653/1364	Podplanina, sečišče s cesto proti Črnem potoku	asfalt	7,60
5	Podplanina, sečišče s cesto proti Črnem potoku	Ni oznake ceste	Sečišče s cesto 731841	asfalt	1,00
6	Sečišče z neoznačeno cesto	731841	Črni potok, mejni prehod, sečišče s cesto 731811	makadam	0,80
7	Črni potok, mejni prehod, sečišče s cesto 731841	731811	Črni potok, konec ceste 731811, do gozdne vlake v smeri naselja Žurge	Makadam	0,85
8	Črni potok, konec ceste 731811, do gozdne vlake v smeri naselja Žurge		Žurge (Občina Osilnica), cesta 305012	Gozdna vlaka, potrebno urediti prometno površino	1,81
9	Žurge, cesta 305012	305012/305011	Bezgovica, sečišče s cesto R3-656/3650	asfalt	5,80
10	Bezgovica, priključek ceste 305011	R3-656/3650	Osilnica, sečišče s cesto R3-657/1345, nova deviacija	asfalt	3,10
11	Osilnica, sečišče s cesto R3-656/3650, nova deviacija	R3-657/1345	Osilnica, Osilnica 11, središče kraja	asfalt	1,00
Skupaj makadam					1,65
Skupaj asfalt					26,5
Skupaj nova kolesarska pot					3,71
<b>SKUPAJ odsek</b>					<b>31,86</b>

Pregled za celotno Smer 2 Cerknica – Stari trg pri Ložu – Hrib-Loški potok - Osilnica

Skupaj makadam			Km	23,95
Skupaj asfalt			Km	44,13
Skupaj nova kolesarska pot			Km	3,71
<b>SKUPAJ odsek</b>			<b>km</b>	<b>71,79</b>



## Pregled za celotno KROŠNJARSKO POT, smer 1 in smer 2

Skupaj makadam				Km	35,45
Skupaj asfalt				Km	73,83
Skupaj nova kolesarska pot				Km	13,01
<b>SKUPAJ odsek</b>				<b>km</b>	<b>122,29</b>

### 3.0 SMERNICE ZA IZDELAVO PROJEKTA

#### 3.1 Klasifikacijski načrt za projektno dokumentacijo

Izdelovalec projektne dokumentacije mora pri projektiranju upoštevati Navodila za oblikovanje vsebine projektne dokumentacije ter praktični napotki za označevanje in klasificiranja prilog formata A4 (tekstualnega in računskega značaja) ter klasificiranje in oblikovanje glav grafičnih prilog. Navodilo je dostopno na spletnih straneh Direkcije RS za infrastrukturo na naslovu:

[http://www.di.gov.si/si/navodila\\_vzorci\\_gradiva\\_za\\_prevzem/projektiranje\\_projektna\\_dokumentacija/](http://www.di.gov.si/si/navodila_vzorci_gradiva_za_prevzem/projektiranje_projektna_dokumentacija/)

#### 3.2 Navodila projektantom za predajo investicijsko-tehnične dokumentacije v arhiv Direkcije RS za infrastrukturo

Izdelovalec projektne dokumentacije mora pri projektiranju upoštevati Navodila projektantom za predajo šifrirane dokumentacije in za predajo projektne dokumentacije v skenirani in vektorski obliki. Navodilo je dostopno na spletnih straneh Direkcije RS za infrastrukturo na naslovu:

[http://www.di.gov.si/si/navodila\\_vzorci\\_gradiva\\_za\\_prevzem/projektiranje\\_projektna\\_dokumentacija/](http://www.di.gov.si/si/navodila_vzorci_gradiva_za_prevzem/projektiranje_projektna_dokumentacija/)

### 4.0 OBSTOJEČA DOKUMENTACIJA

Pri izdelavi te naloge so bile upoštevane naslednja obstoječa dokumentacija:

- Predlog poteka trase s strani lokalnih skupnosti (Občine Cerknica, Bloke, Loška Dolina, Loški potok, Sodražica in Osilnica) in RC Novo mesto
- Projekt ureditve površin za pešce in kolesarje med Sodražico in Žigoricami, ki ga je izdelal GradArhi Tadej Burger s.p., junij 2018

Projektant naj pri izdelavi dokumentacije upošteva tudi ostale projektne naloge in projekte prometnih povezav ter državne in občinske prostorske načrte.

### 5.0 PROJEKTNI POGOJI IN SOGLASJA K PROJEKTU

Projektant mora na podlagi pooblastila investitorja in ob upoštevanju veljavnega Gradbenega zakona:

- Upoštevati določila prostorskih aktov
- Pridobiti in pri projektiranju upoštevati projektne pogoje



V projektu je potrebno povzeti pridobljene projektne pogoje, mnenja oziroma soglasja, ki jih bodo podali pristojni mnenjedajalci in opisati, kako so se le-ta upoštevala pri izdelavi projekta.

Zahtevam mnenjedajalcev po povečanju kapacitete naprav ali izgradnje novih mora projektant oporekati v dogovoru z naročnikom. Če izstavljeni projektni pogoji niso v skladu z zakonodajo (npr. ni navedbe določila zakona oz. predpisa, na osnovi katerega se kaj zahteva), je projektant dolžan mnenjedajalca pozvati, da jih korigira ali dopolni.

## **6.0 UPORABA ZAKONOV IN STANDARDOV**

Pri projektiranju je potrebno upoštevati vse veljavne zakone in podzakonske akte.

Potrebno je upoštevati tudi veljavne zakone in tehnične smernice (TSC) s področja cestogradnje, ki jih izda Ministrstvo za infrastrukturo.

V kolikor se v obdobju projektiranja spremenijo zakoni oziroma podzakonski akti, jih mora projektant pri svojem delu ustrezno upoštevati.

## **7.0 TEHNIČNI POGOJI ZA PROJEKTIRANJE**

### **7.1 Splošno**

Pri izdelavi projektne dokumentacije je potrebno upoštevati vso veljavno zakonodajo. Izdelovalec projektne dokumentacije mora naročnika o slehernem odstopanju od veljavne zakonodaje obvestiti ter utemeljiti.

Skladno s projektno nalogo je potrebno izdelati ustrezne raziskave in spremljajoče projekte, ki so potrebni zaradi tehnologije gradnje in pogojeni s projektnimi pogoji.

Upoštevati je potrebno projektne pogoje in poiskati strokovno ustrezne prometno tehnične rešitve skladne z veljavno zakonodajo, standardi, smernicami in tehničnimi specifikacijami.

Pri vodenju trase v vseh koordinatnih smereh naj projektant izbira rešitve, ki so prijazne uporabnikom (kolesarjem), kar se tiče cestnih sklonov, izogibanja krajinskim posebnostim, predvsem pa naj z rešitvami in prometno signalizacijo omogoči varno odvijanje kolesarskega prometa.

### **7.2 Podloge za projektiranje**

Za potrebe projektiranja je potrebno izdelati geodetski načrt v območju predvidene trase kolesarskih povezav.

Geodetski načrt mora biti izdelan v ustreznem merilu, v državnem koordinatnem sistemu in mora zajeti širše območje. Geodetski načrt naj vsebuje tudi podatke o reliefu, vodah, stavbah, gradbenih inženirskih objektih, komunalni infrastrukturi, rabi zemljišč in zemljiških parcelah. Posneti je potrebno tudi vse objekte, ograje in ovire v bližini trase kolesarske povezave.

Če so podatki različnih vsebin neusklajeni glede položajev, mora geodetsko podjetje na geodetskem načrtu te podatke uskladiti.

Geodetski načrt po predpisih o geodetski dejavnosti lahko izdela samo geodetsko podjetje z odgovornim geodetom.



Za predmetni projekt je potrebno pridobiti ortofoto posnetek in vanj vrisati predvideno ureditev.

### **7.3 Smernice za projektiranje**

Projektant mora pri izdelavi projektne dokumentacije opisati skladnost s prostorskimi akti. Projektant mora pred projektiranjem preveriti usklajenost s prostorskimi plani in strategijo razvoja infrastrukture Občine Kočevje.

#### **1. Geološko – geomehansko poročilo za potrebe dimenzioniranja voziščne konstrukcije kot tudi za potrebe izdelave nasipov, usekov, zavarovanj brežin, ipd.**

Projektant si mora za potrebe dimenzioniranja nove kolesarske voziščne konstrukcije in morebitnih potrebnih objektov pridobiti geološko-geotehnične elaborate in elaborat voziščne konstrukcije.

Mikrolokacije terenskih raziskav morajo biti prikazane tudi na primerni grafični podlagi.

Projektant mora naročniku v fazi izdelave z namenom izbire najugodnejše in ekonomsko upravičene ureditve voziščne konstrukcije predložiti več možnih variant ureditve voziščne konstrukcije.

#### **2. Elaborat dimenzioniranja voziščne konstrukcije**

Elaborat dimenzioniranja nove voziščne konstrukcije se izdela na osnovi terenskih in laboratorijskih preiskav nosilnosti, kvalitete tal in hidrogeoloških pogojev.

Pri dimenzioniranju cestišča mora projektant upoštevati možnost souporabe prometne površine za kolesarje s strani pešcev, kmetijske in gozdne mehanizacije. Del trase novih kolesarskih površin (kolesarske poti) poteka ob robu kmetijskih površin oziroma trasa sovпада z obstoječimi poljskimi cestami, ki se že sedaj koristijo za prevoz s kmetijsko ali gozdno mehanizacijo. Prav tako mora projektant upoštevati dejstvo, da se zimska služba pluženja kolesarskih površin izven naselij izvaja s težjimi ali težkimi traktorji, ki predstavljajo za hladen asfalt velik potencial za porušitev obrabnega sloja.

Poleg tega je potrebno preveriti možnost nadgradnje kolesarskih površin s počivališči za kolesarje, posebno na področjih trase z večjimi vzdolžnimi skloni. Vsekakor je potrebno iskati in upoštevati najracionalnejše ukrepe.

#### **3. Priključki**

V primeru poseganja kolesarske povezave na obstoječe cestne priključke se celovito uredi vse cestne priključke, na katere posegamo, v skladu z veljavno zakonodajo.

Prav tako naj projektant zagotovi ustrezne prečkanja cest, na mestih, kjer je to predvideno ali potrebno iz drugih razlogov, ter s primerno prometno ureditvijo in tehničnimi ukrepi zagotovi varno odvijanje prometa.

#### **4. Avtobusna postajališča**

Kjer na področju obdelave posegamo v avtobusna postajališča, se le-ta ustrezno preuredijo po veljavnem pravilniku. Praviloma pa naj kolesarske površine obidejo avtobusna postajališča (primer na začetku odseka).



Na trasi ni evidentiranih posebnih ovir, ki bi vplivale na varno odvijanje kolesarskega prometa. V kolikor pa bi projektant pri podrobnejšem načrtovanju na ovire naletel, mora traso obdelati na način, da se oviro obide in pri tem upoštevati veljavno zakonodajo.

## **6. Premostitvene konstrukcije**

Na trasi novih kolesarskih poti so predvidene naslednje premostitvene konstrukcije:

- Cevni prepust za pritoka potoka Bistrica, ki prečka traso v naselju Podklanec, takoj pri odcepu ceste 729072
- Cevni prepust obcestnega jarka na kolesarski poti na relaciji Podklanec – Žimarice, na km 13+200
- Kolesarska brv dolžine cca 10 m ob cestnem mostu na relaciji Žimarice – Sodražica (Čampe), na km 15+450
- Kolesarska brv dolžine cca 10 m ob cestnem prepustu na relaciji Žimarice – Sodražica, na km 16+000
- Kolesarska brv dolžine cca 15 m ob glavni cesti R1-212/1119 pred Novo vasjo, na km 3+500

## **7. Ukrepi za umirjanje prometa**

Projektant naj v elaboratu prometne ureditve predvidi umiritev cestnega prometa na delih trase, kjer so povečani vzdolžni skloni (omejitev hitrosti kolesarjev).

V elaboratu prometne ureditve na kolesarskih površinah in nivojskih srečanjih s cestami ali pri souporabi drugih javnih prometnih površin, se naj predvidijo potrebni ukrepi za varno izvajanje prometa.

## **8. Cestna razsvetljava**

Kjer trasa poteka izven naselij, ni predvidena izvedba osvetlitve. Na področju naselij pa naj projektant v analizo in upoštevanjem veljavne zakonodaje presodi potrebo po cestni razsvetljavi.

V kolikor pa bi projektant izbral kakšno drugo varianto poteka trase, kjer bi bila osvetlitev potrebna, pa naj pri tem upošteva vso veljavno zakonodajo s tega področja.

## **9. Uporaba okolju prijaznih tehnologij in materialov**

Projektant mora načrtovati rešitve skladno z novimi dognanji stroke (npr. reciklirani materiali in izdelki, vgradnja v cestogradnji dovoljenih industrijskih odpadkov, ipd).

## **10. Odvodnjavanje**

Na delih trase, kjer se bo izvajala kolesarska pot, ločena od ceste, mora projektant predvideti vse potrebne ukrepe za učinkovito odvodnjavanje površinskih vod s ceste in kolesarske površine. Posebno pozornost naj projektant nameni obstoječim sistemom odvodnjavanja, katerih funkcionalnost z gradnjo kolesarskih površin ne sme biti zmanjšana.

## **11. Katastrski elaborat**



V katastrskem elaboratu morajo biti zajeti samo novo tangirani lastniki. Katastrski elaborat mora vsebovati oziroma na eni tabeli ( v nadaljevanju tabela tangiranih parcel; izdelati z EXCEL-om in predati v elektronski obliki) prikazati naslednje rubrike:

- zaporedna številka ( 1,2,3,...),
- parcelna številka,
- katastrska občina (številka in naziv)
- priimek, ime in naslov lastnika, delež,
- šifra dejanske rabe,
- boniteta zemljišča,
- skupna površina parcele (v ha, a, m<sup>2</sup>),

Vsaka prizadeta parcelna številka mora biti obkrožena in oštevilčena (1,2,3,... . ujemati se mora z zaporedno številko iz tabele!).

## **12. Varnostni načrt**

Varnostni načrt mora biti izdelan v skladu z veljavno Uredbo o zagotovitvi varnosti in zdravja pri delu na začasnih in premičnih gradbiščih, vključno z obveznim popisom del in predračunom.

## **13. Načrt gospodarjenja z gradbenimi odpadki**

Skladno z veljavno Uredbo o ravnanju z odpadki je potrebno izdelati načrt gospodarjenja z odpadki. V primeru, da načrta ni potrebno izdelati, mora projektant v projektni dokumentaciji to strokovno utemeljiti in navesti pravno podlago.

## **14. Elaborat za preprečevanje in zmanjševanje emisije delcev z gradbišča**

Skladno z veljavno Uredbo o preprečevanju in zmanjševanju emisije delcev iz gradbišč (Uradni list RS, št. 21/11), je potrebno izdelati elaborat za preprečevanje in zmanjševanje emisije delcev z gradbišča.

V primeru, da elaborata ni potrebno izdelati, mora projektant v projektni dokumentaciji to strokovno utemeljiti in navesti pravno podlago.

## **15. Popis del in predračunski elaborat**

- V okviru izdelave projektne dokumentacije je potrebno izdelati popis del ter projektantski predračun.  
Celoten popis del in predračunski elaborat za gradnjo kolesarskih povezav je potrebno pripraviti z upoštevanjem 49. členom Zakona o cestah ob uporabi 62. člena Zakona o cestah.
- V popisu del in predračunskem elaboratu je potrebno zajeti celotno vrednost investicije.
- Popisi del morajo obvezno upoštevati TSC 09.000:2006 Popisi del pri gradnji cest.
- V predračunu se navede datum veljavnosti cen.

## **16. Posebni pogoji za izvedbo**

Projektna dokumentacija mora vsebovati tudi posebne pogoje uporabe cest, skladno z 8. odst. 18. čl. ZCes-1, če se rekonstrukcijska dela, ki štejejo kot vzdrževalna dela v javno korist, izvajajo pod prometom.

### **7.4 Planska doba**

Plansko dobo se upošteva v skladu z veljavno zakonodajo.

### **7.5 Normalni prečni profil**

Normalni prečni profili kolesarske ceste se predvidijo v skladu s predpisi o projektiranju cest (kolesarskih površin) in pravilniki, ki opredeljujejo kolesarske površine in kolesarske povezave.



## 8.0 ZAKLJUČEK

Vsebina projekta mora biti v skladu z veljavnim Pravilnikom o podrobnejši vsebini dokumentacije in obrazcev, povezanih z graditvijo objektov.

Datum: Ljubljana, 11.2.2020

Izdelovalec projektne naloge:

**BDM-TECH** svetovanje, inženiring in razvoj, d.o.o.  
PI Dejan Bošnjak, univ.dipl.inž.gradb.

  
  
BDM-TECH d.o.o., Rožna cesta 11,  
Ločica ob Savinji, 3313 Polzela



Opomba:

Potrditev projektne naloge s strani komisiji Direkcije Republike za infrastrukturo, ne pomeni hkrati obveze Republike Slovenije, da tudi financira vsa v projektu predvidena dela. Deleži sofinanciranja bodo določeni v skladu z Zakonom o cestah, predvsem deleži prometno-tehničnih ureditev, ki se nanašajo na lokalni promet pešcev, kolesarjev, dostopnost do posameznih lokacij, komunalnih in drugih zadev itd.

Občina (spodaj navedena) predlaga Direkciji Republike Slovenije za infrastrukturo potrditev predlagane projektne naloge.

Datum:	Žig:	Ime in priimek (s tiskanimi črkami) in podpis:
Občina Cerknica		Marko Rupar, župan
Občina Bloke		Jože Doles, župan
Občina Loška Dolina		Janez Komidar, župan
Občina Loški potok		Ivan Benčina, župan
Občina Sodražica		Blaž Milavec, župan
Občina Osilnica		Alenka Kovač, županja

Komisija za potrjevanje projektnih nalog na Direkciji Republike Slovenije za infrastrukturo:

Tomaž Willenpart, dipl. inž. grad.

Ljiljana Herga, univ. dipl. inž. geol.

Aleš Gedrih, inž. grad.

Datum potrditve:

Žig:

## Priloga - Pregledna situacija:





## **Priloga: Zapisnik terenskega ogleda s slikovnim gradivom**

Opravljen je bil terenski ogled stanja dne 21. in 23.1.2020. Na vsaki od obravnavanih Občin sem opravil usklajevalne razgovore, na katerih je sodelovala tudi ga. Ana Benčina z RC Novo mesto, ki se je v preteklosti že ukvarjala s tematiko Krošnjarske poti.

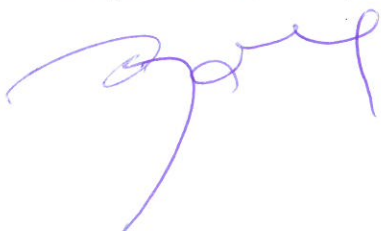
Neposredni razgovor ni bil opravljen edino z županjo občine Osilnice, ker je bila v času terenskega ogleda odsotna.

Datum:

Ljubljana, 5.2.2020

Izdelaovalec projektne naloge:

**BDM-TECH** svetovanje, inženiring in razvoj, d.o.o.  
PI Dejan Bošnjak, univ.dipl.inž.gradb.



Opomba:

Potrditev projektne naloge s strani komisiji Direkcije Republike za infrastrukturo, ne pomeni hkrati obveze Republike Slovenije, da tudi financira vsa v projektu predvidena dela. Deleži sofinanciranja bodo določeni v skladu z Zakonom o cestah, predvsem deleži prometno-tehničnih ureditev, ki se nanašajo na lokalni promet pešcev, kolesarjev, dostopnost do posameznih lokacij, komunalnih in drugih zadev itd.

Občina (spodaj navedena) predlaga Direkciji Republike Slovenije za infrastrukturo potrditev predlagane projektne naloge.

Datum:

Občina Cerknica



Ime in priimek (s tiskanimi črkami) in podpis:

Marko Rupar, župan

Občina Bloke

Jože Doles, župan

Občina Loška Dolina

Janez Komidar, župan

Občina Loški potok

Ivan Benčina, župan

Občina Sodražica

Blaž Milavec, župan

Občina Osilnica

Alenka Kovač, županja

Komisija za potrjevanje projektnih nalog na Direkciji Republike Slovenije za infrastrukturo:

Tomaž Willenpart, dipl. inž. grad.

Ljiljana Herga, univ. dipl. inž. geol.

Aleš Gedrih, inž. grad.

Žig:

Datum potrditve:

25-02-2020







Opomba:

Potrditev projektne naloge s strani komisiji Direkcije Republike za infrastrukturo, ne pomeni hkrati obveze Republike Slovenije, da tudi financira vsa v projektu predvidena dela. Deleži sofinanciranja bodo določeni v skladu z Zakonom o cestah, predvsem deleži prometno-tehničnih ureditev, ki se nanašajo na lokalni promet pešcev, kolesarjev, dostopnost do posameznih lokacij, komunalnih in drugih zadev itd.

Občina (spodaj navedena) predlaga Direkciji Republike Slovenije za infrastrukturo potrditev predlagane projektne naloge.

Datum:	Žig:	Ime in priimek (s tiskanimi črkami) in podpis:
Občina Cerknica		Marko Rupar, župan
Občina Bloke		Jože Dolš, župan
Občina Loška Dolina		Janez Komidar, župan
Občina Loški potok		Ivan Benčina, župan
Občina Sodražica		Blaž Milavec, župan
Občina Osilnica		Alenka Kovač, županja

Komisija za potrjevanje projektnih nalog na Direkciji Republike Slovenije za infrastrukturo:

Tomaž Willenpart, dipl. inž. grad.

Ljiljana Herga, univ. dipl. inž. geol.

Aleš Gedrih, inž. grad.

Datum potrditve:

Žig:





Opomba:

Potrditev projektne naloge s strani komisiji Direkcije Republike za infrastrukturo, ne pomeni hkrati obveze Republike Slovenije, da tudi financira vsa v projektu predvidena dela. Deleži sofinanciranja bodo določeni v skladu z Zakonom o cestah, predvsem deleži prometno-tehničnih ureditev, ki se nanašajo na lokalni promet pešcev, kolesarjev, dostopnost do posameznih lokacij, komunalnih in drugih zadev itd.

Občina (spodaj navedena) predlaga Direkciji Republike Slovenije za infrastrukturo potrditev predlagane projektne naloge.

Datum:	Žig:	Ime in priimek (s tiskanimi črkami) in podpis:
Občina Cerknica		Marko Rupar, župan
Občina Bloke		Jože Doles, župan
Občina Loška Dolina		Janez Komidar, župan
Občina Loški potok		Ivan Benčina, župan
Občina Sodražica		Blaž Milavec, župan
Občina Osilnica		Alenka Kovač, županja

Komisija za potrjevanje projektnih nalog na Direkciji Republike Slovenije za infrastrukturo:

Tomaž Willenpart, dipl. inž. grad.

Ljiljana Herga, univ. dipl. inž. geol.

Aleš Gedrih, inž. grad.

Datum potrditve:

Žig:





Opomba:

Potrditev projektne naloge s strani komisiji Direkcije Republike za infrastrukturo, ne pomeni hkrati obveze Republike Slovenije, da tudi financira vsa v projektu predvidena dela. Deleži sofinanciranja bodo določeni v skladu z Zakonom o cestah, predvsem deleži prometno-tehničnih ureditev, ki se nanašajo na lokalni promet pešcev, kolesarjev, dostopnost do posameznih lokacij, komunalnih in drugih zadev itd.

Občina (spodaj navedena) predlaga Direkciji Republike Slovenije za infrastrukturo potrditev predlagane projektne naloge.

Datum:

Žig:

Ime in priimek (s tiskanimi črkami) in podpis:

Občina Cerknica

Marko Rupar, župan

Občina Bloke

Jože Doles, župan

Občina Loška Dolina

Janez Komidar, župan

Občina Loški potok

Ivan Benčina, župan

Občina Sodražica

Blaž Milavec, župan

Občina Osilnica

Alenka Kovač, županja



*Alenka Kovač*

Komisija za potrjevanje projektnih nalog na Direkciji Republike Slovenije za infrastrukturo:

Tomaž Willenpart, dipl. inž. grad.

Ljiljana Herga, univ. dipl. inž. geol.

Aleš Gedrih, inž. grad.

Datum potrditve:

Žig:



